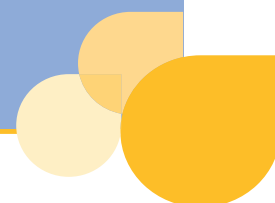


# Dossier statistique

## Année 2019



ENSEMBLE DES TRIBUNAUX DE COMMERCE FRANCILIENS	
Les procédures amiables et judiciaires	
* en nombre	I
* en pourcentage	I
RESSORT DU TRIBUNAL DE COMMERCE DE PARIS (75)	
La prévention	II
Les procédures amiables et judiciaires	
* en nombre	III
* en pourcentage	IV
RESSORT DU TRIBUNAL DE COMMERCE DE MEAUX (77)	
Les procédures amiables et judiciaires	
* en nombre	V
* en pourcentage	VI
RESSORT DU TRIBUNAL DE COMMERCE DE MELUN (77)	
Les procédures amiables et judiciaires	
* en nombre	VII
* en pourcentage	VIII
RESSORT DU TRIBUNAL DE COMMERCE DE VERSAILLES (78)	
Les procédures amiables et judiciaires	
* en nombre	IX
* en pourcentage	X
RESSORT DU TRIBUNAL DE COMMERCE D'ÉVRY (91)	
Les procédures amiables et judiciaires	
* en nombre	XI
* en pourcentage	XII
RESSORT DU TRIBUNAL DE COMMERCE DE NANTERRE (92)	
Les procédures amiables et judiciaires	
* en nombre	XIII
* en pourcentage	XIV
RESSORT DU TRIBUNAL DE COMMERCE DE BOBIGNY (93)	
Les procédures amiables et judiciaires	
* en nombre	XV
* en pourcentage	XVI
RESSORT DU TRIBUNAL DE COMMERCE DE CRÉTEIL (94)	
Les procédures amiables et judiciaires	
* en nombre	XVII
* en pourcentage	XVIII
RESSORT DU TRIBUNAL DE COMMERCE DE PONTOISE (95)	
Les procédures amiables et judiciaires	
* en nombre	XIX
* en pourcentage	XX

## Ensemble des Tribunaux de commerce franciliens

## PROCÉDURES AMIABLES ET JUDICIAIRES

Évolution (en nombre)

	Procédures amiables <sup>1</sup>			Procédures avec période d'observation			Issues après période d'observation				Liquidation judiciaire immédiate
	Mandat ad hoc	Conciliation	TOTAL	Sauvegarde	Redressement judiciaire	TOTAL	Liquidation judiciaire <sup>2</sup>	Plan de sauvegarde	Plan de redressement	Plan de cession	
<b>Total 2008</b>	• 143	117	260	77	2 172	2 249	1 325	17	447	197	9 025
<b>Total 2009</b>	• 150	175	325	169	2 424	2 593	1 648	51	443	198	9 795
<b>Total 2010</b>	• 168	152	320	131	2 125	2 256	1 554	96	534	250	9 175
<b>Total 2011</b>	• 140	120	260	148	2 184	2 332	1 647	52	595	270	8 430
<b>Total 2012</b>	• 205	228	433	107	1 895	2 002	1 585	95	523	202	8 770
<b>Total 2013</b>	• 286	283	569	171	1 945	2 116	1 482	71	490	230	8 808
<b>Total 2014</b>	• 299	277	576	174	1 925	2 099	1 524	73	522	205	8 808
<b>Total 2015</b>	• 250	319	569	182	2 224	2 406	1 869	110	471	234	9 615
<b>Total 2016</b>	• 277	354	631	130	2 137	2 267	1 694	107	531	196	9 167
<b>Total 2017</b>	• 273	283	556	112	1 786	1 898	1 742	79	565	232	8 805
<b>Total 2018</b>	• 252	282	534	97	2 085	2 182	1 673	67	533	178	9 215
<b>Total 2019</b>	• 254	277	531	104	2 150	2 254	1 787	51	441	196	8 450

Évolution (en %)<sup>3</sup>

<b>2009</b>	• 5	50	25	119	12	15	24	200	-1	1	9
<b>2010</b>	• 12	-13	-2	-22	-12	-13	-6	88	21	26	-6
<b>2011</b>	• -17	-21	-19	13	3	3	6	-46	11	8	-8
<b>2012</b>	• 46	90	67	-28	-13	-14	-4	83	-12	-25	4
<b>2013</b>	• 40	24	31	60	3	6	-6	-25	-6	14	0
<b>2014</b>	• 5	-2	1	2	-1	-1	3	3	7	-11	0
<b>2015</b>	• -16	15	-1	5	16	15	5	51	-10	14	9
<b>2016</b>	• 11	11	11	-29	-4	-6	5	-3	13	-16	-5
<b>2017</b>	• -1	-20	-12	-14	-16	-16	3	-26	6	18	-4
<b>2018</b>	• -8	0	-4	-13	17	15	-4	-15	-6	-23	5
<b>2019</b>	• 1	-2	-1	7	3	3	7	-24	-17	10	-8

<sup>1</sup>Pour 2008 et 2009, les données relatives aux procédures amiables sont celles des tribunaux de commerce de Paris, de Nanterre, de Bobigny et de Créteil seulement. À partir de 2010, elles concernent également les Tribunaux de commerce de Meaux et de Versailles et, depuis 2012, l'ensemble des Tribunaux de commerce franciliens.

<sup>2</sup>Conversion de la sauvegarde et du redressement judiciaire en liquidation judiciaire.

<sup>3</sup>Par rapport à la même période de l'année précédente.

Source : Observatoire consulaire des entreprises en difficulté, statistique établie à partir des données fournies par les Tribunaux de commerce d'Île-de-France et des exploitations du BODACC.

## STRUCTURE DES PROCÉDURES

	Procédures amiables			Procédures avec période d'observation			Issues après période d'observation				Liquidation judiciaire immédiate
	Mandat ad hoc	Conciliation	TOTAL	Sauvegarde	Redressement judiciaire	TOTAL	Liquidation judiciaire <sup>1</sup>	Plan de sauvegarde	Plan de redressement	Plan de cession	
<b>Total 2008</b>	• 55	45	100	3,4	96,6	100	66,7	0,9	22,5	9,9	80,1
<b>Total 2009</b>	• 46,2	53,8	100	6,5	93,5	100	70,4	2,2	18,9	8,5	79,1
<b>Total 2010</b>	• 52,5	47,5	100	5,8	94,2	100	63,8	3,9	21,9	10,3	80,3
<b>Total 2011</b>	• 53,8	46,2	100	6,3	93,7	100	64,2	2	23,2	10,5	78,3
<b>Total 2012</b>	• 47,3	52,7	100	5,3	94,7	100	65,9	4	21,7	8,4	81,4
<b>Total 2013</b>	• 50,3	49,7	100	8,1	91,9	100	65,3	2,9	21,6	10,1	80,6
<b>Total 2014</b>	• 51,9	48,1	100	8,3	91,7	100	65,6	3,1	22,5	8,8	80,8
<b>Total 2015</b>	• 43,9	56,1	100	7,6	92,4	100	66,3	4,5	19,5	9,7	80
<b>Total 2016</b>	• 43,9	56,1	100	5,7	94,3	100	67	4,2	21	7,8	80,2
<b>Total 2017</b>	• 49,1	50,9	100	5,9	94,1	100	66,5	3	21,6	8,9	82,3
<b>Total 2018</b>	• 47,2	52,8	100	4,4	95,6	100	68,3	2,7	21,7	7,3	80,9
<b>Total 2019</b>	• 47,8	52,2	100	4,6	95,4	100	72,2	2,1	17,8	7,9	78,9

<sup>1</sup>Conversion de la sauvegarde et du redressement judiciaire en liquidation judiciaire.

Source : Observatoire consulaire des entreprises en difficulté, statistique établie à partir des données fournies par les Tribunaux de commerce d'Île-de-France et des exploitations du BODACC.

		Entreprises convoquées		Dossiers ouverts	
		Nombre	%	Nombre	%
<b>Total 2003</b>	•	3 928	100	1 947	100
<b>Total 2004</b>	•	4 582	100	2 476	100
<b>Total 2005</b>	•	4 397	100	2 160	100
<b>Total 2006</b>	•	3 918	100	2 132	100
<b>Total 2007</b>	•	3 963	100	2 046	100
<b>Total 2008</b>	•	3 011	100	1 713	100
<b>Total 2009</b>	•	3 285	100	2 132	100
<b>Total 2010</b>	•	3 147	100	1 945	100
<b>Total 2011</b>	•	2 999	100	2 019	100
<b>Total 2012</b>	•	2 558	100	1 796	100
<b>Total 2013</b>	•	2 926	100	1 907	100
<b>Total 2014</b>	•	2 226	100	1 724	100
<b>Total 2015</b>	•	2 458	100	1 837	100
<b>Total 2016</b>	•	3 004	100	2 280	100
<b>Total 2017</b>	•	2 872	100	1 980	100
<b>Total 2018</b>	•	2 320	100	1 411	100
<b>2019</b>					
Janvier	•	72	10	106	8
Février	•	75	11	122	9
Mars	•	119	17	67	5
Avril	•	11	2	137	10
<b>Total</b>	•	<b>277</b>	<b>40</b>	<b>432</b>	<b>31</b>
Mai	•	46	7	91	6
Juin	•	46	7	81	6
Juillet	•	48	7	166	12
Août	•	-	4	88	6
<b>Total</b>	•	<b>140</b>	<b>20</b>	<b>426</b>	<b>30</b>
Septembre	•	23	3	153	11
Octobre	•	66	10	234	17
Novembre	•	100	14	106	8
Décembre	•	87	13	61	4
<b>Total</b>	•	<b>276</b>	<b>40</b>	<b>554</b>	<b>39</b>
<b>Total 2019</b>	•	<b>693</b>	<b>100</b>	<b>1 412</b>	<b>100</b>

Évolution (en %)<sup>1</sup>

<b>2003</b>	•	40	37
<b>2004</b>	•	17	27
<b>2005</b>	•	-4	-13
<b>2006</b>	•	-11	-1
<b>2007</b>	•	1	-4
<b>2008</b>	•	-24	-16
<b>2009</b>	•	9	24
<b>2010</b>	•	-4	-9
<b>2011</b>	•	-5	4
<b>2012</b>	•	-15	-11
<b>2013</b>	•	14	6
<b>2014</b>	•	-24	-10
<b>2015</b>	•	10	7
<b>2016</b>	•	22	24
<b>2017</b>	•	-4	-13
<b>2018</b>	•	-19	-29
<b>2019</b>	•	-70	0

<sup>1</sup> Par rapport à la même période de l'année précédente.

Source : Observatoire consulaire des entreprises en difficulté, statistique établie à partir des données fournies par le Tribunal de commerce de Paris.

	Procédures amiables			Procédures avec période d'observation			Issues après période d'observation				Liquidation judiciaire immédiate
	Mandat ad hoc	Conciliation	TOTAL	Sauvegarde	Redressement judiciaire	TOTAL	Liquidation judiciaire <sup>1</sup>	Plan de sauvegarde	Plan de redressement <sup>2</sup>	Plan de cession <sup>2</sup>	
<b>Total 2003</b>	• 112	20	132	-	495	495	238	-	106	93	4151
<b>Total 2004</b>	• 108	30	138	-	497	497	201	-	122	103	3945
<b>Total 2005</b>	• 83	16	99	-	438	438	195	-	143	98	4021
<b>Total 2006</b>	• 79	81	160	27	349	376	189	9	157	71	2988
<b>Total 2007</b>	• 62	83	145	10	289	299	181	18	120	64	3355
<b>Total 2008</b>	• 69	74	143	17	383	400	182	5	87	59	3428
<b>Total 2009</b>	• 80	101	181	62	556	618	302	7	101	55	3622
<b>Total 2010</b>	• 68	81	149	42	414	456	299	40	171	84	3207
<b>Total 2011</b>	• 69	53	122	48	367	415	257	17	185	66	2840
<b>Total 2012</b>	• 88	84	172	22	317	339	302	39	131	52	3072
<b>Total 2013</b>	• 92	118	210	69	441	510	338	14	140	63	3274
<b>Total 2014</b>	• 101	134	235	55	373	428	347	29	158	67	3105
<b>Total 2015</b>	• 92	168	260	67	416	483	350	34	127	84	3147
<b>Total 2016</b>	• 111	192	303	42	447	489	346	48	139	63	3009
<b>Total 2017</b>	• 108	168	276	50	373	423	539	30	163	103	2770
<b>Total 2018</b>	• 106	138	244	40	330	370	332	35	169	71	2740
<b>2019</b>											
Janvier	• 6	12	18	1	28	29	27	3	8	6	230
Février	• 11	13	24	1	37	38	25	3	10	10	219
Mars	• 17	17	34	2	33	35	30	1	8	7	236
Avril	• 9	21	30	3	40	43	23	3	3	4	180
<b>Total</b>	<b>• 43</b>	<b>63</b>	<b>106</b>	<b>7</b>	<b>138</b>	<b>145</b>	<b>105</b>	<b>10</b>	<b>29</b>	<b>27</b>	<b>865</b>
Mai	• 12	19	31	10	53	63	18	1	12	1	241
Juin	• 10	17	27	5	46	51	26	2	15	8	238
Juillet	• 12	18	30	4	27	31	53	5	14	27	166
Août	• 0	0	0	14	22	36	19	0	3	5	96
<b>Total</b>	<b>• 34</b>	<b>54</b>	<b>88</b>	<b>33</b>	<b>148</b>	<b>181</b>	<b>116</b>	<b>8</b>	<b>44</b>	<b>41</b>	<b>741</b>
Septembre	• 6	7	13	3	24	27	25	1	6	2	255
Octobre	• 18	10	28	3	31	34	31	3	12	6	298
Novembre	• 5	12	17	1	30	31	20	1	14	1	248
Décembre	• 14	8	22	0	23	23	19	1	5	11	190
<b>Total</b>	<b>• 43</b>	<b>37</b>	<b>80</b>	<b>7</b>	<b>108</b>	<b>115</b>	<b>95</b>	<b>6</b>	<b>37</b>	<b>20</b>	<b>991</b>
<b>Total 2019</b>	<b>• 120</b>	<b>154</b>	<b>274</b>	<b>47</b>	<b>394</b>	<b>441</b>	<b>316</b>	<b>24</b>	<b>110</b>	<b>88</b>	<b>2597</b>

Évolution (en %)<sup>3</sup>

<b>2004</b>	• -4	50	5	-	0	0	-16	-	15	11	-5
<b>2005</b>	• -23	-47	-28	-	-12	-12	-3	-	17	-5	2
<b>2006</b>	• -5	406	62	-	-20	-14	-3	-	10	-28	-26
<b>2007</b>	• -22	2	-9	-	-17	-20	-4	-	-24	-10	12
<b>2008</b>	• 11	-11	-1	70	33	34	1	-72	-28	-8	2
<b>2009</b>	• 16	36	27	265	45	55	66	40	16	-7	6
<b>2010</b>	• -15	-20	-18	-32	-26	-26	-1	471	69	53	-11
<b>2011</b>	• 1	-35	-18	14	-11	-9	-14	-58	8	-21	-11
<b>2012</b>	• 28	58	41	-54	-14	-18	18	129	-29	-21	8
<b>2013</b>	• 5	40	22	214	39	50	12	-64	7	21	7
<b>2014</b>	• 10	14	12	-20	-15	-16	3	107	13	6	-5
<b>2015</b>	• -9	25	11	22	12	13	1	17	-20	25	1
<b>2016</b>	• 21	14	17	-37	7	1	-1	41	9	-25	-4
<b>2017</b>	• -3	-13	-9	19	-17	-13	56	-38	17	63	-8
<b>2018</b>	• -2	-18	-12	-20	-12	-13	-38	17	4	-31	-1
<b>2019</b>	• 13	12	12	18	19	19	-5	-31	-35	24	-5

<sup>1</sup> Conversion de la sauvegarde et du redressement judiciaire en liquidation judiciaire.<sup>2</sup> Plans de continuation ou de cession arrêtés au titre des lois de 1985 et 2005.<sup>3</sup> Par rapport à la même période de l'année précédente.

Source : Observatoire consulaire des entreprises en difficulté, statistique établie à partir des données fournies par le Tribunal de commerce de Paris.

## STRUCTURE DES PROCÉDURES

Évolution (en %)

	Procédures amiables			Procédures avec période d'observation			Issues après période d'observation				Liquidation judiciaire immédiate	
	Mandat <i>ad hoc</i>	Conciliation	TOTAL	Sauvegarde	Redressement judiciaire	TOTAL	Liquidation judiciaire <sup>1</sup>	Plan de sauvegarde	Plan de redressement <sup>2</sup>	Plan de cession		
<b>Total 2003</b>	•	84,8	15,2	100	-	100	100	54,5	-	24,3	21,3	89,3
<b>Total 2004</b>	•	78,3	21,7	100	-	100	100	47,2	-	28,6	24,2	88,8
<b>Total 2005</b>	•	83,8	16,2	100	-	100	100	44,7	-	32,8	22,5	90,2
<b>Total 2006</b>	•	49,4	50,6	100	7,2	92,8	100	44,4	2,1	36,9	16,7	88,8
<b>Total 2007</b>	•	42,8	57,2	100	3,3	96,7	100	47,3	4,7	31,3	16,7	91,8
<b>Total 2008</b>	•	48,3	51,7	100	4,3	95,8	100	54,7	1,5	26,1	17,7	89,6
<b>Total 2009</b>	•	44,2	55,8	100	10	90	100	64,9	1,5	21,7	11,8	85,4
<b>Total 2010</b>	•	45,6	54,4	100	9,2	90,8	100	50,3	6,7	28,8	14,1	87,6
<b>Total 2011</b>	•	56,6	43,4	100	11,6	88,4	100	49	3,2	35,2	12,6	87,3
<b>Total 2012</b>	•	51,2	48,8	100	6,5	93,5	100	57,6	7,4	25,0	9,9	90,1
<b>Total 2013</b>	•	43,8	56,2	100	13,5	86,5	100	60,9	2,5	25,2	11,4	86,5
<b>Total 2014</b>	•	43	57	100	12,9	87,1	100	57,7	4,8	26,3	11,1	87,9
<b>Total 2015</b>	•	35,4	64,6	100	13,9	86,1	100	58,8	5,7	21,3	14,1	86,7
<b>Total 2016</b>	•	36,6	63,4	100	8,6	91,4	100	58,1	8,1	23,3	10,6	86
<b>Total 2017</b>	•	39,1	60,9	100	11,8	88,2	100	64,6	3,6	19,5	12,3	86,8
<b>Total 2018</b>	•	43,4	56,6	100	10,8	89,2	100	54,7	5,8	27,8	11,7	88,1
<b>2019</b>												
Janvier	•	33,3	66,7	100	3,4	96,6	100	61,4	6,8	18,2	13,6	88,8
Février	•	45,8	54,2	100	2,6	97,4	100	52,1	6,3	20,8	20,8	85,2
Mars	•	50,0	50,0	100	5,7	94,3	100	65,2	2,2	17,4	15,2	87,1
Avril	•	30,0	70,0	100	7,0	93,0	100	69,7	9,1	9,1	12,1	80,7
<b>Total</b>	•	<b>40,6</b>	<b>59,4</b>	<b>100</b>	<b>4,8</b>	<b>95,2</b>	<b>100</b>	<b>61,4</b>	<b>5,8</b>	<b>17,0</b>	<b>15,8</b>	<b>85,6</b>
Mai	•	38,7	61,3	100	15,9	84,1	100	56,3	3,1	37,5	3,1	79,3
Juin	•	37,0	63,0	100	9,8	90,2	100	51,0	3,9	29,4	15,7	82,4
Juillet	•	40,0	60,0	100	12,9	87,1	100	53,5	5,1	14,1	27,3	84,3
Août	•	-	-	-	38,9	61,1	100	70,4	0,0	11,1	18,5	72,7
<b>Total</b>	•	<b>38,6</b>	<b>61,4</b>	<b>100</b>	<b>18,2</b>	<b>81,8</b>	<b>100</b>	<b>55,5</b>	<b>3,8</b>	<b>21,1</b>	<b>19,6</b>	<b>80,4</b>
Septembre	•	46,2	53,8	100	11,1	88,9	100	73,5	2,9	17,6	5,9	90,4
Octobre	•	64,3	35,7	100	8,8	91,2	100	59,6	5,8	23,1	11,5	89,8
Novembre	•	29,4	70,6	100	3,2	96,8	100	55,6	2,8	38,9	2,8	88,9
Décembre	•	63,6	36,4	100	0	100,0	100	52,8	2,8	13,9	30,6	89,2
<b>Total</b>	•	<b>53,8</b>	<b>46,3</b>	<b>100</b>	<b>6,1</b>	<b>93,9</b>	<b>100</b>	<b>60,1</b>	<b>0,6</b>	<b>23,4</b>	<b>12,7</b>	<b>89,6</b>
<b>Total 2019</b>	•	<b>43,8</b>	<b>56,2</b>	<b>100</b>	<b>10,7</b>	<b>89,3</b>	<b>100</b>	<b>58,7</b>	<b>4,5</b>	<b>20,4</b>	<b>16,4</b>	<b>85,5</b>

<sup>1</sup> Conversion de la sauvegarde et du redressement judiciaire en liquidation judiciaire.<sup>2</sup> Plans de continuation ou de cession arrêtés au titre des lois de 1985 et 2005.

Source : Observatoire consulaire des entreprises en difficulté, statistique établie à partir des données fournies par le Tribunal de commerce de Paris.

## PROCÉDURES AMIABLES ET JUDICIAIRES

Évolution (en nombre)

	Procédures amiables			Procédures avec période d'observation			Issues après période d'observation				Liquidation judiciaire immédiate
	Mandat ad hoc	Conciliation	TOTAL	Sauvegarde	Redressement judiciaire	TOTAL	Liquidation judiciaire <sup>1</sup>	Plan de sauvegarde	Plan de redressement	Plan de cession	
<b>Total 2008</b>	•	nd	nd	21	295	316	181	2	54	10	310
<b>Total 2009</b>	•	nd	nd	17	275	292	195	19	52	11	330
<b>Total 2010</b>	•	3	7	5	178	183	166	6	39	16	274
<b>Total 2011</b>	•	10	5	6	209	215	146	3	47	12	293
<b>Total 2012</b>	•	3	0	8	141	149	133	6	40	18	292
<b>Total 2013</b>	•	7	4	11	190	201	130	3	32	10	324
<b>Total 2014</b>	•	12	12	6	220	226	158	3	45	24	311
<b>Total 2015</b>	•	6	3	5	294	299	227	2	37	17	291
<b>Total 2016</b>	•	2	6	7	317	324	226	2	65	31	342
<b>Total 2017</b>	•	14	1	5	256	261	226	2	57	18	298
<b>Total 2018</b>	•	4	7	6	348	354	249	1	60	7	274

## 2019

Janvier	•	0	2	1	49	50	27	0	5	1	46
Février	•	0	1	0	24	24	20	1	3	0	12
Mars	•	0	1	2	37	39	33	1	6	0	20
Avril	•	0	0	1	47	48	30	0	4	0	23
<b>Total</b>	•	<b>0</b>	<b>4</b>	<b>4</b>	<b>157</b>	<b>161</b>	<b>110</b>	<b>2</b>	<b>18</b>	<b>1</b>	<b>101</b>
Mai	•	1	0	0	27	27	39	0	5	0	20
Juin	•	0	0	0	31	31	19	0	10	1	21
Juillet	•	1	3	0	17	17	27	1	5	0	16
Août	•	0	0	0	1	1	0	0	0	0	3
<b>Total</b>	•	<b>2</b>	<b>3</b>	<b>0</b>	<b>76</b>	<b>76</b>	<b>85</b>	<b>1</b>	<b>20</b>	<b>1</b>	<b>60</b>
Septembre	•	0	7	0	30	30	26	0	3	1	29
Octobre	•	0	0	0	7	7	16	0	0	0	8
Novembre	•	5	0	1	24	25	13	0	10	2	38
Décembre	•	1	0	0	33	33	21	0	11	1	21
<b>Total</b>	•	<b>6</b>	<b>7</b>	<b>1</b>	<b>94</b>	<b>95</b>	<b>76</b>	<b>0</b>	<b>24</b>	<b>4</b>	<b>96</b>
<b>Total 2019</b>	•	<b>8</b>	<b>14</b>	<b>5</b>	<b>327</b>	<b>332</b>	<b>271</b>	<b>3</b>	<b>62</b>	<b>6</b>	<b>257</b>

Évolution (en %)<sup>2</sup>

<b>2009</b>	•	-	-	-19	-7	-8	8	850	-4	10	6
<b>2010</b>	•	-	-	-71	-35	-37	-15	-68	-25	45	-17
<b>2011</b>	•	233	-29	50	17	17	-12	-50	21	-25	7
<b>2012</b>	•	-70	-100	33	-33	-31	-9	100	-15	50	0
<b>2013</b>	•	133	-	267	38	35	-2	-50	-20	-44	11
<b>2014</b>	•	71	200	-45	16	12	22	0	41	140	-4
<b>2015</b>	•	-50	-75	-63	34	32	44	-33	-18	-29	-6
<b>2016</b>	•	-67	100	40	8	8	0	0	76	88	18
<b>2017</b>	•	600	-83	-29	-19	-19	0	0	-12	-42	-13
<b>2018</b>	•	-71	600	20	36	36	10	-50	5	-61	-8
<b>2019</b>	•	100	100	-17	-6	-6	9	3	-14	200	-6

<sup>1</sup> Conversion de la sauvegarde et du redressement judiciaire en liquidation judiciaire.<sup>2</sup> Par rapport à la même période de l'année précédente.

Source : Observatoire consulaire des entreprises en difficulté, statistique établie à partir des données fournies par le Tribunal de commerce de Meaux.

## Tribunal de commerce de Meaux

## STRUCTURE DES PROCÉDURES

Évolution (en %)

	Procédures amiables			Procédures avec période d'observation			Issues après période d'observation				Liquidation judiciaire immédiate	
	Mandat ad hoc	Conciliation	TOTAL	Sauvegarde	Redressement judiciaire	TOTAL	Liquidation judiciaire <sup>1</sup>	Plan de sauvegarde	Plan de redressement	Plan de cession		
<b>Total 2008</b>	•	nd	nd	nd	6,6	93,4	100	73,3	0,8	21,9	4	49,5
<b>Total 2009</b>	•	nd	nd	nd	5,8	94,2	100	70,4	6,9	18,8	4	53,1
<b>Total 2010</b>	•	30	70	100	2,7	97,3	100	73,1	2,6	17,2	7	60
<b>Total 2011</b>	•	66,7	33,3	100	2,8	97,2	100	70,2	1,4	22,6	5,8	57,7
<b>Total 2012</b>	•	100	0	100	5,4	94,6	100	67,5	3	20,3	9,1	66,2
<b>Total 2013</b>	•	63,6	36,4	100	5,5	94,5	100	74,3	1,7	18,3	5,7	61,7
<b>Total 2014</b>	•	50	50	100	2,7	97,3	100	68,7	1,3	19,6	10,4	57,9
<b>Total 2015</b>	•	66,7	33,3	100	1,7	98,3	100	80,2	0,7	13,1	6	49,3
<b>Total 2016</b>	•	25	75	100	2,2	97,8	100	69,8	0,6	20,1	9,6	51,4
<b>Total 2017</b>	•	93,3	6,7	100	1,9	98,1	100	74,6	0,7	18,8	5,9	53,3
<b>Total 2018</b>	•	36,4	63,6	100	1,7	98,3	100	78,5	0,3	18,9	2,2	43,6
<b>2019</b>												
Janvier	•	0	100	100	2,0	98,0	100	81,8	0,0	15,2	3,0	47,9
Février	•	0	100	100	0,0	100,0	100	83,3	4,2	12,5	0,0	33,3
Mars	•	0	100	100	5,1	94,9	100	82,5	2,5	15,0	0,0	33,9
Avril	•	0	0	0	2,1	97,9	100	88,2	0,0	11,8	0,0	32,4
<b>Total</b>	•	<b>0</b>	<b>100</b>	<b>100</b>	<b>2,5</b>	<b>97,5</b>	<b>100</b>	<b>84,0</b>	<b>1,5</b>	<b>13,7</b>	<b>0,8</b>	<b>38,5</b>
Mai	•	100	0	100	0,0	100,0	100	88,6	0,0	11,4	0,0	42,6
Juin	•	0	0	0	0,0	100,0	100	63,3	0,0	33,3	3,3	40,4
Juillet	•	25	75	100	0,0	100,0	100	81,8	3,0	15,2	0,0	48,5
Août	•	0	0	0	0,0	100,0	0	0,0	0,0	0,0	0,0	75,0
<b>Total</b>	•	<b>33,3</b>	<b>66,7</b>	<b>100</b>	<b>0,0</b>	<b>100,0</b>	<b>100</b>	<b>79,44</b>	<b>0,93</b>	<b>18,69</b>	<b>0,93</b>	<b>44,1</b>
Septembre	•	0	100	100	0,0	100,0	100	86,7	0,0	10,0	3,3	49,2
Octobre	•	0	0	0	0,0	100,0	100	100,0	0,0	0,0	0,0	53,3
Novembre	•	0	0	0	4,0	96,0	100	52,0	0,0	40,0	8,0	60,3
Décembre	•	100	0	100	0,0	100,0	100	63,6	0,0	33,3	3,0	38,9
<b>Total</b>	•	<b>46,2</b>	<b>53,8</b>	<b>100</b>	<b>1,1</b>	<b>98,9</b>	<b>100</b>	<b>73,1</b>	<b>0,0</b>	<b>23,1</b>	<b>3,8</b>	<b>50,3</b>
<b>Total 2019</b>	•	<b>36,4</b>	<b>63,6</b>	<b>100</b>	<b>1,5</b>	<b>98,5</b>	<b>100</b>	<b>79,2</b>	<b>0,9</b>	<b>18,1</b>	<b>1,8</b>	<b>43,6</b>

<sup>1</sup> Conversion de la sauvegarde et du redressement judiciaire en liquidation judiciaire.

Source : Observatoire consulaire des entreprises en difficulté, statistique établie à partir des données fournies par le Tribunal de commerce de Meaux.

## PROCÉDURES AMIABLES ET JUDICIAIRES

Évolution (en nombre)

	Procédures amiables			Procédures avec période d'observation			Issues après période d'observation				Liquidation judiciaire immédiate
	Mandat ad hoc	Conciliation	TOTAL	Sauvegarde	Redressement judiciaire	TOTAL	Liquidation judiciaire <sup>1</sup>	Plan de sauvegarde	Plan de redressement	Plan de cession	
<b>Total 2008</b>	•	nd	nd	4	158	162	134	1	33	4	205
<b>Total 2009</b>	•	nd	nd	2	237	239	182	0	44	9	382
<b>Total 2010</b>	•	nd	nd	3	268	271	184	1	55	6	328
<b>Total 2011</b>	•	nd	nd	6	250	256	175	0	56	17	347
<b>Total 2012</b>	•	1	3	4	172	173	144	4	53	10	315
<b>Total 2013</b>	•	7	0	7	145	152	111	0	37	3	307
<b>Total 2014</b>	•	8	2	10	141	146	104	3	47	10	348
<b>Total 2015</b>	•	3	2	5	192	201	156	3	39	12	419
<b>Total 2016</b>	•	3	3	6	161	173	122	3	35	3	332
<b>Total 2017</b>	•	7	3	10	122	126	89	9	57	9	323
<b>Total 2018</b>	•	10	7	17	149	151	111	3	45	11	374
<b>2019</b>											
Janvier	•	1	0	1	13	14	19	0	5	0	32
Février	•	0	1	1	5	5	5	0	2	0	23
Mars	•	0	1	1	10	10	11	0	2	0	29
Avril	•	0	0	0	15	15	9	0	2	0	28
<b>Total</b>	•	<b>1</b>	<b>2</b>	<b>3</b>	<b>43</b>	<b>44</b>	<b>44</b>	<b>0</b>	<b>11</b>	<b>0</b>	<b>112</b>
Mai	•	0	0	0	10	10	6	1	1	1	26
Juin	•	0	0	0	3	4	7	0	2	0	25
Juillet	•	0	2	2	16	17	10	0	3	0	40
Août	•	0	0	0	3	4	0	0	0	0	8
<b>Total</b>	•	<b>0</b>	<b>2</b>	<b>2</b>	<b>32</b>	<b>35</b>	<b>23</b>	<b>1</b>	<b>6</b>	<b>1</b>	<b>99</b>
Septembre	•	0	0	0	14	14	16	0	2	1	26
Octobre	•	0	0	0	17	18	9	0	2	0	26
Novembre	•	0	0	0	9	9	12	0	3	0	20
Décembre	•	0	0	0	9	9	15	0	1	0	23
<b>Total</b>	•	<b>0</b>	<b>0</b>	<b>0</b>	<b>49</b>	<b>50</b>	<b>52</b>	<b>0</b>	<b>8</b>	<b>1</b>	<b>95</b>
<b>Total 2019</b>	•	<b>1</b>	<b>4</b>	<b>5</b>	<b>124</b>	<b>129</b>	<b>119</b>	<b>1</b>	<b>25</b>	<b>2</b>	<b>306</b>

Évolution (en %)<sup>2</sup>

<b>2009</b>	•	-	-	-	-50	50	48	36	-100	33	125	86
<b>2010</b>	•	-	-	-	50	13	-37	1	100	25	-33	-14
<b>2011</b>	•	-	-	-	100	-7	-6	-5	-100	2	183	6
<b>2012</b>	•	-	-	-	-83	-31	-32	-18	400	-5	-41	-9
<b>2013</b>	•	600	-100	75	600	-16	-12	-23	-100	-30	-70	-3
<b>2014</b>	•	14	-	43	-29	-3	-4	-6	300	27	233	13
<b>2015</b>	•	-63	0	-50	80	36	38	50	0	-17	20	20
<b>2016</b>	•	0	50	20	33	-16	-14	-22	0	-10	-75	-21
<b>2017</b>	•	133	0	67	-67	-24	-27	-27	200	63	200	-3
<b>2018</b>	•	43	133	70	-50	22	20	25	-67	-21	22	16
<b>2019</b>	•	-90	-43	-71	150	-17	-15	7	-44	-82	-67	-18

<sup>1</sup> Conversion de la sauvegarde et du redressement judiciaire en liquidation judiciaire.<sup>2</sup> Par rapport à la même période de l'année précédente.

Source : Observatoire consulaire des entreprises en difficulté, statistique établie à partir des données fournies par le Tribunal de commerce de Melun.



## Tribunal de commerce de Melun

## STRUCTURE DES PROCÉDURES

Évolution (en %)

	Procédures amiables			Procédures avec période d'observation			Issues après période d'observation				Liquidation judiciaire immédiate	
	Mandat ad hoc	Conciliation	TOTAL	Sauvegarde	Redressement judiciaire	TOTAL	Liquidation judiciaire <sup>1</sup>	Plan de sauvegarde	Plan de redressement	Plan de cession		
<b>Total 2008</b>	•	nd	nd	nd	2,5	93,4	100	77,9	0,6	19,2	2,3	55,9
<b>Total 2009</b>	•	nd	nd	nd	0,8	99,2	100	77,4	0	18,7	3,8	61,5
<b>Total 2010</b>	•	nd	nd	nd	1,1	98,9	100	74,8	0,4	22,4	2,4	54,8
<b>Total 2011</b>	•	nd	nd	nd	2,3	97,7	100	70,6	0	22,6	6,9	57,5
<b>Total 2012</b>	•	25	75	100	0,6	99,4	100	68,2	1,9	25,1	4,7	64,5
<b>Total 2013</b>	•	100	0	100	4,6	95,4	100	73,5	0	24,5	2	66,9
<b>Total 2014</b>	•	80	20	100	3,4	96,6	100	63,4	1,8	28,7	6,1	70,4
<b>Total 2015</b>	•	60	40	100	4,5	95,5	100	74,3	1,4	18,6	5,7	67,6
<b>Total 2016</b>	•	50	50	100	6,9	93,1	100	74,8	1,8	21,5	1,8	65,7
<b>Total 2017</b>	•	70	30	100	3,2	96,8	100	54,3	5,5	34,8	5,5	71,9
<b>Total 2018</b>	•	58,8	41,2	100	1,3	98,7	100	65,3	1,8	26,5	6,5	71,2
<b>2019</b>												
Janvier	•	100	0	100	7,1	92,9	100	79,2	0,0	20,8	0,0	69,6
Février	•	-	100	100	0,0	100,0	100	71,4	0,0	28,6	0,0	82,1
Mars	•	-	100	100	0,0	100,0	100	84,6	0,0	15,4	0,0	74,4
Avril	•	0	0	0	0,0	100,0	100	81,8	0,0	18,2	0,0	65,1
<b>Total</b>	•	<b>33,3</b>	<b>66,7</b>	<b>100</b>	<b>2,3</b>	<b>97,7</b>	<b>100</b>	<b>80,0</b>	<b>0,0</b>	<b>20,0</b>	<b>0,0</b>	<b>71,8</b>
Mai	•	-	0	0	0,0	100,0	100	66,7	11,1	11,1	11,1	72,2
Juin	•	-	0	0	25,0	75,0	100	77,8	0,0	22,2	0,0	86,2
Juillet	•	0	100	100	5,9	94,1	100	76,9	0,0	23,1	0,0	70,2
Août	•	-	0	0	25,0	75,0	100	0,0	0,0	0,0	0,0	66,7
<b>Total</b>	•	<b>0</b>	<b>100</b>	<b>100</b>	<b>8,6</b>	<b>91,4</b>	<b>100</b>	<b>74,19</b>	<b>3,23</b>	<b>19,35</b>	<b>3,23</b>	<b>73,9</b>
Septembre	•	-	0	0	0,0	100,0	100	84,2	0,0	10,5	5,3	65,0
Octobre	•	0	0	0	5,6	94,4	100	81,8	0,0	18,2	0,0	59,1
Novembre	•	-	0	0	0,0	100,0	100	80,0	0,0	20,0	0,0	69,0
Décembre	•	0	0	0	0,0	100,0	100	93,8	0,0	6,3	0,0	71,9
<b>Total</b>	•	<b>0</b>	<b>0</b>	<b>0</b>	<b>2,0</b>	<b>98,0</b>	<b>100</b>	<b>85,2</b>	<b>0,0</b>	<b>13,1</b>	<b>1,6</b>	<b>65,5</b>
<b>Total 2019</b>	•	<b>20</b>	<b>80</b>	<b>100</b>	<b>3,9</b>	<b>96,1</b>	<b>100</b>	<b>81,0</b>	<b>0,7</b>	<b>17,0</b>	<b>1,4</b>	<b>70,3</b>

<sup>1</sup> Conversion de la sauvegarde et du redressement judiciaire en liquidation judiciaire.

Source : Observatoire consulaire des entreprises en difficulté, statistique établie à partir des données fournies par le Tribunal de commerce de Melun.

## PROCÉDURES AMIABLES ET JUDICIAIRES

Évolution (en nombre)

	Procédures amiables			Procédures avec période d'observation			Issues après période d'observation				Liquidation judiciaire immédiate	
	Mandat ad hoc	Conciliation	TOTAL	Sauvegarde	Redressement judiciaire	TOTAL	Liquidation judiciaire <sup>1</sup>	Plan de sauvegarde	Plan de redressement <sup>2</sup>	Plan de cession <sup>2</sup>		
<b>Total 2008</b>	•	nd	nd	7	485	492	310	1	62	17	490	
<b>Total 2009</b>	•	nd	nd	14	381	395	308	1	46	16	617	
<b>Total 2010</b>	•	20	7	27	20	328	348	288	8	46	9	510
<b>Total 2011</b>	•	8	8	16	12	414	426	326	5	48	11	531
<b>Total 2012</b>	•	18	17	35	7	304	311	253	8	61	16	528
<b>Total 2013</b>	•	15	14	29	10	221	231	200	2	42	20	519
<b>Total 2014</b>	•	23	22	45	12	309	321	233	0	31	16	595
<b>Total 2015</b>	•	12	29	41	26	423	449	374	5	37	17	550
<b>Total 2016</b>	•	16	18	34	13	415	428	333	4	71	13	567
<b>Total 2017</b>	•	14	22	36	8	427	435	362	12	62	15	549
<b>Total 2018</b>	•	12	11	23	6	457	463	405	4	50	8	602
<b>2019</b>												
Janvier	•	1	2	3	1	45	46	28	0	5	2	53
Février	•	3	0	3	0	43	43	27	0	5	0	38
Mars	•	1	0	1	0	32	32	37	0	7	3	46
Avril	•	1	1	2	0	37	37	40	0	2	3	34
<b>Total</b>	•	<b>6</b>	<b>3</b>	<b>9</b>	<b>1</b>	<b>157</b>	<b>158</b>	<b>132</b>	<b>0</b>	<b>19</b>	<b>8</b>	<b>171</b>
Mai	•	0	1	1	0	24	24	42	0	3	1	51
Juin	•	1	1	2	1	30	31	25	2	10	0	55
Juillet	•	1	1	2	0	19	19	28	0	3	0	37
Août	•	1	0	1	0	9	9	10	0	0	0	26
<b>Total</b>	•	<b>3</b>	<b>3</b>	<b>6</b>	<b>1</b>	<b>82</b>	<b>83</b>	<b>105</b>	<b>2</b>	<b>16</b>	<b>1</b>	<b>169</b>
Septembre	•	0	2	2	0	23	23	12	0	3	1	26
Octobre	•	1	4	5	2	28	30	19	0	7	2	53
Novembre	•	1	4	5	0	29	29	16	0	6	1	44
Décembre	•	2	3	5	3	15	18	14	2	4	2	37
<b>Total</b>	•	<b>4</b>	<b>13</b>	<b>17</b>	<b>5</b>	<b>95</b>	<b>100</b>	<b>61</b>	<b>2</b>	<b>20</b>	<b>6</b>	<b>160</b>
<b>Total 2019</b>	•	<b>13</b>	<b>19</b>	<b>32</b>	<b>7</b>	<b>334</b>	<b>341</b>	<b>298</b>	<b>4</b>	<b>55</b>	<b>15</b>	<b>500</b>

Évolution (en %)<sup>2</sup>

<b>2009</b>	•	-	-	-	100	-21	-20	-1	0	-26	-6	26
<b>2010</b>	•	-	-	-	43	-14	-12	-6	700	0	-44	-17
<b>2011</b>	•	-60	14	-41	-40	26	22	13	-38	4	22	4
<b>2012</b>	•	125	113	119	-42	-27	-27	-22	60	27	45	-1
<b>2013</b>	•	-17	-18	-17	43	-27	-26	-21	-75	-31	25	-2
<b>2014</b>	•	53	57	55	20	40	39	17	-100	-26	-20	15
<b>2015</b>	•	-48	32	-9	117	37	40	61	-	19	6	-8
<b>2016</b>	•	33	-38	-17	-50	-2	-5	-11	-20	92	-24	3
<b>2017</b>	•	-13	22	6	-38	3	2	9	200	-13	15	-3
<b>2018</b>	•	-14	-50	-36	-25	7	6	12	-67	-19	-47	10
<b>2019</b>	•	8	73	39	17	-27	-26	-26	10	88	-75	-17

<sup>1</sup> Conversion de la sauvegarde et du redressement judiciaire en liquidation judiciaire.<sup>2</sup> Par rapport à la même période de l'année précédente.

Source : Observatoire consulaire des entreprises en difficulté, statistique établie à partir des données fournies par le Tribunal de commerce de Versailles.

## Tribunal de commerce de Versailles

## STRUCTURE DES PROCÉDURES

Évolution (en %)

	Procédures amiables			Procédures avec période d'observation			Issues après période d'observation				Liquidation judiciaire immédiate	
	Mandat ad hoc	Conciliation	TOTAL	Sauvegarde	Redressement judiciaire	TOTAL	Liquidation judiciaire <sup>1</sup>	Plan de sauvegarde	Plan de redressement	Plan de cession		
<b>Total 2008</b>	•	nd	nd	nd	1,4	98,6	100	79,5	0,3	15,9	4,4	49,9
<b>Total 2009</b>	•	nd	nd	nd	3,5	96,5	100	83	0,3	12,4	4,3	61
<b>Total 2010</b>	•	74,1	25,9	100	5,7	94,3	100	82,1	2,3	13,1	2,6	59,4
<b>Total 2011</b>	•	50	50	100	2,8	97,2	100	83,6	1,3	12,3	2,8	55,5
<b>Total 2012</b>	•	51,4	48,6	100	2,3	97,7	100	74,9	2,4	18	4,7	62,9
<b>Total 2013</b>	•	51,7	48,3	100	4,3	95,7	100	75,8	0,8	15,9	7,6	69,2
<b>Total 2014</b>	•	51,1	48,9	100	3,7	96,3	100	83,2	0	11,1	5,7	65
<b>Total 2015</b>	•	29,3	70,7	100	5,8	94,2	100	86,4	1,2	8,5	3,9	55,1
<b>Total 2016</b>	•	47,1	52,9	100	3	97	100	79,1	1	16,9	3,1	57
<b>Total 2017</b>	•	38,9	61,1	100	1,8	98,2	100	80,3	2,7	13,7	3,3	55,8
<b>Total 2018</b>	•	52,2	47,8	100	1,3	98,7	100	86,7	0,9	10,7	1,7	56,5
<b>2019</b>												
Janvier	•	33,3	66,7	0	2,2	97,8	100	80,0	0	14,3	5,7	53,5
Février	•	100	0,0	100	0,0	100,0	100	81,8	0	15,2	0,0	46,9
Mars	•	100	0,0	100	0,0	100,0	100	78,7	0	14,9	6,4	59,0
Avril	•	50	50,0	0	0,0	100,0	100	88,9	0	4,4	6,7	47,9
<b>Total</b>	•	<b>66,7</b>	<b>33,3</b>	<b>100</b>	<b>0,6</b>	<b>99,4</b>	<b>100</b>	<b>82,5</b>	<b>0</b>	<b>11,9</b>	<b>5,0</b>	<b>52,0</b>
Mai	•	0	100,0	0	0,0	100,0	100	91,3	0	6,5	2,2	68,0
Juin	•	50	50,0	100	3,2	96,8	100	71,4	5	28,6	0,0	64,0
Juillet	•	50	50,0	100	0,0	100,0	100	90,3	0	9,7	0,0	66,1
Août	•	100	0,0	100	0,0	100,0	100	100,0	0	0,0	0,0	74,3
<b>Total</b>	•	<b>50,0</b>	<b>50,0</b>	<b>100</b>	<b>1,2</b>	<b>98,8</b>	<b>100</b>	<b>86,07</b>	<b>1,12</b>	<b>13,11</b>	<b>0,82</b>	<b>67,1</b>
Septembre	•	0	100,0	0	0,0	100,0	100	75,0	0	18,8	6,3	53,1
Octobre	•	20	80,0	100	6,7	93,3	100	67,9	0	25,0	7,1	63,9
Novembre	•	20	80,0	100	0,0	100,0	100	69,6	0	26,1	4,3	60,3
Décembre	•	40	60,0	100	16,7	83,3	100	70,0	5,3	20,0	10,0	67,3
<b>Total</b>	•	<b>23,5</b>	<b>76,5</b>	<b>100</b>	<b>5,0</b>	<b>95,0</b>	<b>100</b>	<b>70,1</b>	<b>0,9</b>	<b>23,0</b>	<b>6,9</b>	<b>61,5</b>
<b>Total 2019</b>	•	<b>40,6</b>	<b>59,4</b>	<b>100</b>	<b>2,1</b>	<b>97,9</b>	<b>100</b>	<b>80,8</b>	<b>0,9</b>	<b>14,9</b>	<b>4,1</b>	<b>59,5</b>

<sup>1</sup> Conversion de la sauvegarde et du redressement judiciaire en liquidation judiciaire.

Source : Observatoire consulaire des entreprises en difficulté, statistique établie à partir des données fournies par le Tribunal de commerce de Versailles.

## PROCÉDURES AMIABLES ET JUDICIAIRES

Évolution (en nombre)

	Procédures amiables			Procédures avec période d'observation			Issues après période d'observation				Liquidation judiciaire immédiate	
	Mandat ad hoc	Conciliation	TOTAL	Sauvegarde	Redressement judiciaire	TOTAL	Liquidation judiciaire <sup>1</sup>	Plan de sauvegarde	Plan de redressement	Plan de cession		
<b>Total 2008</b>	•	nd	nd	nd	2	172	174	129	0	32	10	609
<b>Total 2009</b>	•	nd	nd	nd	11	206	217	151	2	30	20	701
<b>Total 2010</b>	•	nd	nd	nd	11	233	244	171	5	32	29	714
<b>Total 2011</b>	•	nd	nd	nd	13	179	192	158	6	40	21	651
<b>Total 2012</b>	•	19	18	37	18	251	269	189	5	43	28	667
<b>Total 2013</b>	•	54	11	65	20	275	295	172	10	66	21	640
<b>Total 2014</b>	•	66	10	76	23	235	258	220	13	58	9	577
<b>Total 2015</b>	•	70	21	91	11	225	236	181	16	44	12	624
<b>Total 2016</b>	•	62	13	75	13	164	177	140	10	41	6	636
<b>Total 2017</b>	•	61	7	68	10	111	121	112	5	36	23	639
<b>Total 2018</b>	•	49	24	73	6	240	246	175	6	34	12	618
<b>2019</b>												
Janvier	•	5	1	6	1	40	41	3	0	5	0	53
Février	•	5	0	5	0	24	24	35	2	3	1	32
Mars	•	7	4	11	0	23	23	35	0	3	0	58
Avril	•	8	2	10	1	30	31	16	0	5	2	57
<b>Total</b>	•	<b>25</b>	<b>7</b>	<b>32</b>	<b>2</b>	<b>117</b>	<b>119</b>	<b>89</b>	<b>2</b>	<b>16</b>	<b>3</b>	<b>200</b>
Mai	•	12	0	12	2	33	35	23	0	0	1	37
Juin	•	1	0	1	2	16	18	10	0	0	0	30
Juillet	•	4	1	5	0	20	20	21	3	3	2	52
Août	•	0	0	0	0	1	1	32	0	0	0	14
<b>Total</b>	•	<b>17</b>	<b>1</b>	<b>18</b>	<b>4</b>	<b>70</b>	<b>74</b>	<b>86</b>	<b>3</b>	<b>3</b>	<b>3</b>	<b>133</b>
Septembre	•	0	2	2	0	12	12	22	0	5	1	25
Octobre	•	4	2	6	0	30	30	21	0	2	1	75
Novembre	•	5	0	5	0	18	18	21	0	3	1	62
Décembre	•	9	3	12	0	11	11	17	0	2	0	23
<b>Total</b>	•	<b>18</b>	<b>7</b>	<b>25</b>	<b>0</b>	<b>71</b>	<b>71</b>	<b>81</b>	<b>0</b>	<b>12</b>	<b>3</b>	<b>185</b>
<b>Total 2019</b>	•	<b>60</b>	<b>15</b>	<b>75</b>	<b>6</b>	<b>258</b>	<b>264</b>	<b>256</b>	<b>5</b>	<b>31</b>	<b>9</b>	<b>518</b>

Évolution (en %)<sup>2</sup>

<b>2009</b>	•	-	-	-	450	20	25	17	200	-6	100	15
<b>2010</b>	•	-	-	-	0	13	12	13	150	7	45	2
<b>2011</b>	•	-	-	-	18	-23	-21	-8	20	25	-28	-9
<b>2012</b>	•	-	-	-	38	40	40	20	-17	8	33	2
<b>2013</b>	•	184	-39	76	11	10	10	-9	100	53	-25	-4
<b>2014</b>	•	22	-9	17	15	-15	-13	28	30	-12	-57	-10
<b>2015</b>	•	6	110	20	-52	4	-9	-18	23	-24	33	8
<b>2016</b>	•	-11	-38	-18	18	-27	-25	-23	-38	-7	-50	2
<b>2017</b>	•	-2	-46	-9	-23	-32	-32	-20	-50	-12	283	0
<b>2018</b>	•	-20	243	7	-40	116	103	56	20	-6	-48	-3
<b>2019</b>	•	22	-38	3	0	8	7	46	-9	-25	-17	-16

<sup>1</sup> Conversion de la sauvegarde et du redressement judiciaire en liquidation judiciaire.<sup>2</sup> Par rapport à la même période de l'année précédente.

Source : Observatoire consulaire des entreprises en difficulté, statistique établie à partir des données fournies par le Tribunal de commerce d'Évry.

## STRUCTURE DES PROCÉDURES

Évolution (en %)

	Procédures amiables			Procédures avec période d'observation			Issues après période d'observation				Liquidation judiciaire immédiate	
	Mandat ad hoc	Conciliation	TOTAL	Sauvegarde	Redressement judiciaire	TOTAL	Liquidation judiciaire <sup>1</sup>	Plan de sauvegarde	Plan de redressement	Plan de cession		
<b>Total 2008</b>	•	nd	nd	1,1	98,9	100	75,4	0,0	18,7	5,8	77,8	
<b>Total 2009</b>	•	nd	nd	5,1	94,9	100	74,4	1,0	14,8	9,9	76,4	
<b>Total 2010</b>	•	nd	nd	4,5	95,5	100	72,2	2,1	13,5	12,2	74,5	
<b>Total 2011</b>	•	nd	nd	6,8	93,2	100	70,2	2,7	17,8	9,3	77,2	
<b>Total 2012</b>	•	51,4	48,6	100	6,7	93,3	100	71,3	1,9	16,2	10,6	71,3
<b>Total 2013</b>	•	89,2	10,8	100	6,8	93,2	100	63,9	3,7	24,5	7,8	68,4
<b>Total 2014</b>	•	86,8	13,2	100	8,9	91,1	100	73,3	4,3	19,3	3	69,1
<b>Total 2015</b>	•	76,9	23,1	100	4,7	95,3	100	71,5	6,3	17,4	4,7	72,6
<b>Total 2016</b>	•	82,7	17,3	100	7,3	92,7	100	71,1	5,1	20,8	3	78,2
<b>Total 2017</b>	•	89,7	10,3	100	8,3	91,7	100	63,6	7,8	20,5	13,1	84,1
<b>Total 2018</b>	•	67,1	32,9	100	2,4	97,6	100	77,1	2,6	15	5,3	71,5
<b>2019</b>												
Janvier	•	83,3	16,7	100	2,4	97,6	100	37,5	0,0	62,5	0,0	43,8
Février	•	63,6	36,4	100	0,0	100,0	100	85,4	4,9	7,3	2,4	70,7
Mars	•	80	20,0	100	0,0	100,0	100	92,1	0,0	7,9	0,0	71,6
Avril	•	78,1	21,9	100	3,2	96,8	100	69,6	0,0	21,7	8,7	64,8
<b>Total</b>	•	<b>78,1</b>	<b>21,9</b>	<b>100</b>	<b>1,7</b>	<b>98,3</b>	<b>100</b>	<b>80,9</b>	<b>1,8</b>	<b>14,5</b>	<b>2,7</b>	<b>62,7</b>
Mai	•	100	0,0	100	5,7	94,3	100	95,8	0,0	0,0	4,2	51,4
Juin	•	100	0,0	100	11,1	88,9	100	100,0	0,0	0,0	0,0	62,5
Juillet	•	80	20,0	100	0,0	100,0	100	72,4	10,3	10,3	6,9	72,2
Août	•	0	0,0	100	0,0	100,0	100	100,0	0,0	0,0	0,0	93,3
<b>Total</b>	•	<b>94,4</b>	<b>5,6</b>	<b>100</b>	<b>5,4</b>	<b>94,6</b>	<b>100</b>	<b>90,53</b>	<b>3,16</b>	<b>3,16</b>	<b>3,16</b>	<b>64,3</b>
Septembre	•	0	100,0	100	0,0	100,0	100	78,6	0,0	17,9	3,6	67,6
Octobre	•	66,7	33,3	100	0,0	100,0	100	87,5	0,0	8,3	4,2	71,4
Novembre	•	100	0,0	100	0,0	100,0	100	84,0	0,0	12,0	4,0	77,5
Décembre	•	75	25,0	100	0,0	100,0	100	89,5	0,0	10,5	0,0	67,6
<b>Total</b>	•	<b>72</b>	<b>28,0</b>	<b>100</b>	<b>0,0</b>	<b>100,0</b>	<b>100</b>	<b>84,4</b>	<b>0,0</b>	<b>12,5</b>	<b>3,1</b>	<b>72,3</b>
<b>Total 2019</b>	•	<b>80</b>	<b>20,0</b>	<b>100</b>	<b>2,3</b>	<b>97,7</b>	<b>100</b>	<b>85,0</b>	<b>1,7</b>	<b>10,3</b>	<b>3,0</b>	<b>66,2</b>

<sup>1</sup> Conversion de la sauvegarde et du redressement judiciaire en liquidation judiciaire.

Source : Observatoire consulaire des entreprises en difficulté, statistique établie à partir des données fournies par le Tribunal de commerce d'Évry.

	Procédures amiables			Procédures avec période d'observation			Issues après période d'observation				Liquidation judiciaire immédiate
	Mandat ad hoc	Conciliation	TOTAL	Sauvegarde	Redressement judiciaire	TOTAL	Liquidation judiciaire <sup>1</sup>	Plan de sauvegarde	Plan de redressement <sup>2</sup>	Plan de cession <sup>2</sup>	
<b>Total 2003</b>	• 55	8	63	-	180	180	72	-	58	49	957
<b>Total 2004</b>	• 47	9	56	-	165	165	66	-	51	37	1 038
<b>Total 2005</b>	• 55	12	67	-	125	125	54	-	50	20	1 071
<b>Total 2006</b>	• 50	25	75	11	122	133	62	1	46	45	901
<b>Total 2007</b>	• 28	21	49	3	103	106	54	1	29	33	926
<b>Total 2008</b>	• 45	18	63	4	142	146	20	0	39	34	1 004
<b>Total 2009</b>	• 41	44	85	27	161	188	52	5	47	33	1 043
<b>Total 2010</b>	• 41	31	72	16	168	184	31	17	43	42	999
<b>Total 2011</b>	• 21	30	51	18	206	224	160	8	52	51	978
<b>Total 2012</b>	• 47	72	119	18	158	176	123	10	62	30	851
<b>Total 2013</b>	• 61	108	169	20	164	184	121	7	52	58	791
<b>Total 2014</b>	• 40	43	83	43	150	193	129	10	47	38	853
<b>Total 2015</b>	• 31	43	74	30	176	206	206	31	43	29	875
<b>Total 2016</b>	• 32	45	77	16	148	164	126	19	57	27	795
<b>Total 2017</b>	• 29	25	54	13	148	161	93	7	54	22	763
<b>Total 2018</b>	• 19	25	44	13	137	150	81	8	61	28	872

## 2019

Janvier	• 0	3	3	3	12	15	9	0	4	1	79
Février	• 2	3	5	0	8	8	5	0	7	0	63
Mars	• 5	4	9	1	15	16	10	0	5	4	69
Avril	• 1	1	2	1	7	8	15	0	2	10	51
<b>Total</b>	<b>• 8</b>	<b>11</b>	<b>19</b>	<b>5</b>	<b>42</b>	<b>47</b>	<b>39</b>	<b>0</b>	<b>18</b>	<b>15</b>	<b>262</b>
Mai	• 1	0	1	0	11	11	6		4	4	73
Juin	• 1		1	0	17	17	6		5	2	71
Juillet	• 5	3	8	1	25	26	8	2	8	0	75
Août	• 0	0	0	0	1	1	5		1	1	28
<b>Total</b>	<b>• 7</b>	<b>3</b>	<b>10</b>	<b>1</b>	<b>54</b>	<b>55</b>	<b>25</b>	<b>2</b>	<b>18</b>	<b>7</b>	<b>247</b>
Septembre	• 0	0	0	0	5	5	4	0	4	1	78
Octobre	• 3	8	11	0	28	28	9	0	4	1	89
Novembre	• 2	1	3	1	18	19	11	1	1	2	78
Décembre	• 2	5	7	1	10	11	7	2	8	2	46
<b>Total</b>	<b>• 7</b>	<b>14</b>	<b>21</b>	<b>2</b>	<b>61</b>	<b>63</b>	<b>31</b>	<b>3</b>	<b>17</b>	<b>6</b>	<b>291</b>
<b>Total 2019</b>	<b>• 22</b>	<b>28</b>	<b>50</b>	<b>8</b>	<b>157</b>	<b>165</b>	<b>95</b>	<b>5</b>	<b>53</b>	<b>28</b>	<b>800</b>

Évolution (en %)<sup>3</sup>

<b>2004</b>	• -15	13	-11	-	-8	-8	-8	-	-12	-24	8
<b>2005</b>	• 17	33	20	-	-24	-24	-18	-	-2	-46	3
<b>2006</b>	• -9	108	12	-	-2	6	15	-	-8	125	-16
<b>2007</b>	• -44	-16	-35	-	-16	-20	-13	0	-37	-27	3
<b>2008</b>	• 61	-14	29	33	38	38	-63	-100	34	3	8
<b>2009</b>	• -9	144	35	575	13	29	160	-	21	-3	4
<b>2010</b>	• 0	-30	-15	-41	4	-2	-40	240	-9	27	-4
<b>2011</b>	• -49	-3	-29	13	23	22	416	-53	21	21	-2
<b>2012</b>	• 124	140	133	0	-23	-21	-23	25	19	-41	-13
<b>2013</b>	• 30	50	42	11	4	5	-2	-30	-16	93	-7
<b>2014</b>	• -34	-60	-51	115	-9	5	7	43	-10	-34	8
<b>2015</b>	• -23	0	-11	-30	17	7	60	210	-9	-24	3
<b>2016</b>	• 3	5	4	-47	-16	-20	-39	-39	33	-7	-9
<b>2017</b>	• -9	-44	-30	-19	0	-2	-34	-63	-5	-19	-4
<b>2018</b>	• -34	0	-19	0	-7	-7	-2	14	13	27	14
<b>2019</b>	• 16	12	14	-38	15	10	17	-13	0	-38	-8

<sup>1</sup> Conversion de la sauvegarde et du redressement judiciaire en liquidation judiciaire.<sup>2</sup> Plans de continuation ou de cession arrêtés au titre des lois de 1985 et 2005.<sup>3</sup> Par rapport à la même période de l'année précédente.

Source : Observatoire consulaire des entreprises en difficulté, statistique établie à partir des données fournies par le Tribunal de commerce de Nanterre.

## Tribunal de commerce de Nanterre

## STRUCTURE DES PROCÉDURES

Évolution (en %)

	Procédures amiables		Procédures avec période d'observation			Issues après période d'observation				Liquidation judiciaire immédiate		
	Mandat <i>ad hoc</i>	Conciliation	TOTAL	Sauvegarde	Redressement judiciaire	TOTAL	Liquidation judiciaire <sup>1</sup>	Plan de sauvegarde	Plan de redressement <sup>2</sup>		Plan de cession	
<b>Total 2003</b>	•	87,3	12,7	100	-	100	100	40,2	-	32,4	27,4	84,2
<b>Total 2004</b>	•	83,9	16,1	100	-	100	100	42,9	-	33,1	24	86,3
<b>Total 2005</b>	•	82,1	17,9	100	-	100	100	43,5	-	40,3	16,1	89,5
<b>Total 2006</b>	•	66,7	33,3	100	8,3	91,7	100	40,3	0,6	29,9	29,2	87,1
<b>Total 2007</b>	•	57,1	42,9	100	2,8	97,2	100	46,2	0,9	24,8	28,2	89,7
<b>Total 2008</b>	•	71,4	28,6	100	2,7	97,3	100	21,5	0	41,9	36,6	87,3
<b>Total 2009</b>	•	48,2	51,8	100	14,4	85,6	100	38	3,6	34,3	24,1	84,7
<b>Total 2010</b>	•	56,9	43,1	100	8,7	91,3	100	23,3	12,8	32,3	31,6	84,4
<b>Total 2011</b>	•	41,2	58,8	100	8	92	100	59	3	19,2	18,8	81,4
<b>Total 2012</b>	•	39,5	60,5	100	10,2	89,8	100	54,7	4,4	27,6	13,3	82,9
<b>Total 2013</b>	•	36,1	63,9	100	10,9	89,1	100	50,8	2,9	21,8	24,4	81,1
<b>Total 2014</b>	•	48,2	51,8	100	22,3	77,7	100	57,6	4,5	21	17	81,5
<b>Total 2015</b>	•	41,9	58,1	100	14,6	85,4	100	66,7	10	13,9	9,4	80,9
<b>Total 2016</b>	•	41,6	58,4	100	9,8	90,2	100	55	8,3	24,9	11,8	82,9
<b>Total 2017</b>	•	53,7	46,3	100	8,1	91,9	100	52,8	4	30,7	12,5	82,6
<b>Total 2018</b>	•	43,2	56,8	100	8,7	91,3	100	45,5	4,5	34,3	15,7	85,3
<b>2019</b>												
Janvier	•	0	100,0	100	20,0	80,0	100	64,3	0,0	28,6	7,1	84,0
Février	•	40	60,0	100	0,0	100,0	100	41,7	0,0	58,3	0,0	88,7
Mars	•	55,6	44,4	100	6,3	93,8	100	52,6	0,0	26,3	21,1	81,2
Avril	•	50	50,0	100	12,5	87,5	100	55,6	0,0	7,4	37,0	86,4
<b>Total</b>	•	<b>42,1</b>	<b>57,9</b>	<b>100</b>	<b>10,6</b>	<b>89,4</b>	<b>100</b>	<b>54,2</b>	<b>0,0</b>	<b>25,0</b>	<b>20,8</b>	<b>84,8</b>
Mai	•	100	0,0	100	0,0	100,0	100	42,9	0,0	28,6	28,6	86,9
Juin	•	100	0,0	100	0,0	100,0	100	46,2	0,0	38,5	15,4	80,7
Juillet	•	62,5	37,5	100	3,8	96,2	100	44,4	11,1	44,4	0,0	74,3
Août	•	0	0,0	100	0,0	100,0	100	71,4	0,0	14,3	14,3	96,6
<b>Total</b>	•	<b>70</b>	<b>30,0</b>	<b>100</b>	<b>1,8</b>	<b>98,2</b>	<b>100</b>	<b>48,08</b>	<b>3,85</b>	<b>34,62</b>	<b>13,46</b>	<b>81,8</b>
Septembre	•	0	0,0	100	0,0	100,0	100	44,4	0,0	44,4	11,1	94,0
Octobre	•	27,3	72,7	100	0,0	100,0	100	64,3	0,0	28,6	7,1	76,1
Novembre	•	66,7	33,3	100	5,3	94,7	100	73,3	6,7	6,7	13,3	80,4
Décembre	•	28,6	71,4	100	9,1	90,9	100	36,8	10,5	42,1	10,5	80,7
<b>Total</b>	•	<b>33,3</b>	<b>66,7</b>	<b>100</b>	<b>3,2</b>	<b>96,8</b>	<b>100</b>	<b>54,4</b>	<b>1,0</b>	<b>29,8</b>	<b>10,5</b>	<b>82,2</b>
<b>Total 2019</b>	•	<b>44</b>	<b>56,0</b>	<b>100</b>	<b>4,8</b>	<b>95,2</b>	<b>100</b>	<b>52,5</b>	<b>2,8</b>	<b>29,3</b>	<b>15,5</b>	<b>82,9</b>

<sup>1</sup> Conversion de la sauvegarde et du redressement judiciaire en liquidation judiciaire.<sup>2</sup> Plans de continuation ou de cession arrêtés au titre des lois de 1985 et 2005.

Source : Observatoire consulaire des entreprises en difficulté, statistique établie à partir des données fournies par le Tribunal de commerce de Nanterre.

	Procédures amiables			Procédures avec période d'observation			Issues après période d'observation				Liquidation judiciaire immédiate
	Mandat ad hoc	Conciliation	TOTAL	Sauvegarde	Redressement judiciaire	TOTAL	Liquidation judiciaire <sup>1</sup>	Plan de sauvegarde	Plan de redressement <sup>2</sup>	Plan de cession <sup>3</sup>	
<b>Total 2003</b>	• 52	6	58	-	466	466	353	-	74	35	840
<b>Total 2004</b>	• 61	2	63	-	400	400	332	-	55	33	993
<b>Total 2005</b>	• 54	8	62	-	426	426	279	-	65	24	1 172
<b>Total 2006</b>	• 25	9	34	3	285	288	184	0	89	23	1 416
<b>Total 2007</b>	• 20	12	32	2	222	224	180	1	60	25	1 448
<b>Total 2008</b>	• 18	9	27	2	252	254	170	1	54	26	1 352
<b>Total 2009</b>	• 17	20	37	14	228	242	171	3	55	16	1 312
<b>Total 2010</b>	• 22	16	38	8	189	197	170	11	41	26	1 378
<b>Total 2011</b>	• 22	11	33	22	210	232	167	4	68	61	1 208
<b>Total 2012</b>	• 18	17	35	13	186	199	143	13	40	21	1 433
<b>Total 2013</b>	• 21	3	24	11	183	194	151	13	57	30	1 372
<b>Total 2014</b>	• 21	18	39	9	154	163	106	4	58	14	1 404
<b>Total 2015</b>	• 16	19	35	11	163	174	140	8	53	27	1 995
<b>Total 2016</b>	• 24	28	52	8	154	162	163	7	40	19	1 986
<b>Total 2017</b>	• 24	23	47	6	124	130	102	4	43	18	1 989
<b>Total 2018</b>	• 28	35	63	6	168	174	124	2	54	17	2 112
<b>2019</b>											
Janvier	• 0	1	1	0	10	10	2	1	4	2	173
Février	• 0	1	1	0	30	30	1	0	3	4	154
Mars	• 2	0	2	0	20	20	23	0	6	4	173
Avril	• 1	1	2	1	25	26	17	0	1	0	206
<b>Total</b>	<b>• 3</b>	<b>3</b>	<b>6</b>	<b>1</b>	<b>85</b>	<b>86</b>	<b>43</b>	<b>1</b>	<b>14</b>	<b>10</b>	<b>706</b>
Mai	• 0	3	3	13	35	48	18	0	4	1	194
Juin	• 0	1	1	0	25	25	18	0	4	2	209
Juillet	• 0	3	3	1	6	7	19	1	4	2	61
Août	• 2	0	2	0	13	13	13	0	0	0	68
<b>Total</b>	<b>• 2</b>	<b>7</b>	<b>9</b>	<b>14</b>	<b>79</b>	<b>93</b>	<b>68</b>	<b>1</b>	<b>12</b>	<b>5</b>	<b>532</b>
Septembre	• 3	1	4	0	45	45	21	0	4	0	207
Octobre	• 3	2	5	1	48	49	15	0	5	4	205
Novembre	• 0	3	3	0	35	35	41	0	1	0	163
Décembre	• 2	2	4	1	25	26	26	0	7	2	194
<b>Total</b>	<b>• 8</b>	<b>8</b>	<b>16</b>	<b>2</b>	<b>153</b>	<b>155</b>	<b>103</b>	<b>0</b>	<b>17</b>	<b>6</b>	<b>769</b>
<b>Total 2019</b>	<b>• 13</b>	<b>18</b>	<b>31</b>	<b>17</b>	<b>317</b>	<b>334</b>	<b>214</b>	<b>2</b>	<b>43</b>	<b>21</b>	<b>2 007</b>

Évolution (en %)<sup>3</sup>

<b>2004</b>	• 17	-67	-67	-	-14	-14	-6	-	-26	-6	18
<b>2005</b>	• -11	300	300	-	7	7	-16	-	18	-27	18
<b>2006</b>	• -54	13	325	-	-33	-32	-34	-	37	-4	21
<b>2007</b>	• -20	33	-6	-	-22	-22	-2	-	-33	9	2
<b>2008</b>	• -10	-25	-16	0	14	13	-6	0	-10	4	-7
<b>2009</b>	• -6	122	37	600	-10	-5	1	200	2	-38	-3
<b>2010</b>	• 29	-20	3	-43	-17	-19	-1	267	-25	63	5
<b>2011</b>	• 0	-31	-13	175	11	18	-2	-64	66	135	-12
<b>2012</b>	• -18	55	6	-41	-11	-14	-14	225	-41	-66	19
<b>2013</b>	• 17	-82	-31	-15	-2	-3	6	0	43	43	-4
<b>2014</b>	• 0	500	63	-18	-16	-16	-30	-69	2	-53	2
<b>2015</b>	• -24	6	-10	22	6	7	32	100	-9	93	42
<b>2016</b>	• 50	47	49	-27	-6	-7	16	-13	-25	-30	-0,5
<b>2017</b>	• 0	-18	-10	-25	-19	-20	-37	-43	8	-5	0
<b>2018</b>	• 17	52	34	0	35	34	22	-50	26	-6	6
<b>2019</b>	• -54	-49	-51	183	89	92	73	-20	24	0	-5

<sup>1</sup> Conversion de la sauvegarde et du redressement judiciaire en liquidation judiciaire.<sup>2</sup> Plans de continuation ou de cession arrêtés au titre des lois de 1985 et 2005.<sup>3</sup> Par rapport à la même période de l'année précédente.

Source : Observatoire consulaire des entreprises en difficulté, statistique établie à partir des données fournies par le Tribunal de commerce de Bobigny.



## Tribunal de commerce de Bobigny

## STRUCTURE DES PROCÉDURES

Évolution (en %)

	Procédures amiables			Procédures avec période d'observation			Issues après période d'observation				Liquidation judiciaire immédiate	
	Mandat <i>ad hoc</i>	Conciliation	TOTAL	Sauvegarde	Redressement judiciaire	TOTAL	Liquidation judiciaire <sup>1</sup>	Plan de sauvegarde	Plan de redressement <sup>2</sup>	Plan de cession		
<b>Total 2003</b>	•	89,7	10,3	100	-	100	100	76,4	-	16	7,6	64,3
<b>Total 2004</b>	•	96,8	3,2	100	-	100	100	79	-	13,1	7,9	71,3
<b>Total 2005</b>	•	87,1	12,9	100	-	100	100	75,8	-	17,7	6,5	73,3
<b>Total 2006</b>	•	73,5	26,5	100	1	99	100	62,2	0	30,1	7,8	83,1
<b>Total 2007</b>	•	62,5	37,5	100	0,9	99,1	100	67,7	0,4	22,6	9,4	86,6
<b>Total 2008</b>	•	66,7	33,3	100	0,8	99,2	100	67,7	0,4	21,5	10,4	84,2
<b>Total 2009</b>	•	45,9	54,1	100	5,8	94,2	100	69,8	1,2	22,4	6,5	84,4
<b>Total 2010</b>	•	57,9	42,1	100	4,1	95,9	100	68,5	4,4	16,5	10,5	87,5
<b>Total 2011</b>	•	66,7	33,3	100	9,5	90,5	100	55,7	1,3	22,7	20,3	83,9
<b>Total 2012</b>	•	51,4	48,6	100	6,5	93,5	100	65,9	6	18,4	9,7	87,8
<b>Total 2013</b>	•	87,5	12,5	100	5,7	94,3	100	60,2	5,2	22,7	12	87,6
<b>Total 2014</b>	•	53,8	46,2	100	5,5	94,5	100	58,2	2,2	31,9	7,7	89,6
<b>Total 2015</b>	•	45,7	54,3	100	6,3	93,7	100	61,4	3,5	23,2	11,8	92
<b>Total 2016</b>	•	46,2	53,8	100	4,9	95,1	100	71,2	3,1	17,5	8,3	92,5
<b>Total 2017</b>	•	51,1	48,9	100	4,6	95,4	100	61,1	2,4	25,7	10,8	93,9
<b>Total 2018</b>	•	44,4	55,6	100	3,4	96,6	100	62,9	1	27,4	8,6	92,4
<b>2019</b>												
Janvier	•	0	100,0	100	0,0	100,0	100	22,2	11,1	44,4	22,2	94,5
Février	•	0	100,0	100	0,0	100,0	100	12,5	0,0	37,5	50,0	83,7
Mars	•	100	0,0	100	0,0	100,0	100	69,7	0,0	18,2	12,1	89,6
Avril	•	50	50,0	100	3,8	96,2	100	94,4	0,0	5,6	0,0	88,8
<b>Total</b>	•	<b>50</b>	<b>50,0</b>	<b>100</b>	<b>1,2</b>	<b>98,8</b>	<b>100</b>	<b>63,2</b>	<b>1,5</b>	<b>20,6</b>	<b>14,7</b>	<b>89,1</b>
Mai	•	0	100,0	100	27,1	72,9	100	78,3	0,0	17,4	4,3	80,2
Juin	•	0	100,0	100	0,0	100,0	100	75,0	0,0	16,7	8,3	89,3
Juillet	•	0	100,0	100	14,3	85,7	100	73,1	3,8	15,4	7,7	89,7
Août	•	100	0,0	100	0,0	100,0	100	100,0	0,0	0,0	0,0	84,0
<b>Total</b>	•	<b>22,2</b>	<b>77,8</b>	<b>100</b>	<b>15,1</b>	<b>84,9</b>	<b>100</b>	<b>79,07</b>	<b>1,16</b>	<b>13,95</b>	<b>5,81</b>	<b>85,1</b>
Septembre	•	75	25,0	100	0,0	100,0	100	84,0	0,0	16,0	0,0	82,1
Octobre	•	60	40,0	100	2,0	98,0	100	62,5	0,0	20,8	16,7	80,7
Novembre	•	0	100,0	100	0,0	100,0	100	97,6	0,0	2,4	0,0	82,3
Décembre	•	50	50,0	100	3,8	96,2	100	74,3	0,0	20,0	5,7	88,2
<b>Total</b>	•	<b>50</b>	<b>50,0</b>	<b>100</b>	<b>1,3</b>	<b>98,7</b>	<b>100</b>	<b>81,7</b>	<b>0,0</b>	<b>13,5</b>	<b>4,8</b>	<b>83,2</b>
<b>Total 2019</b>	•	<b>41,9</b>	<b>58,1</b>	<b>100</b>	<b>5,1</b>	<b>94,9</b>	<b>100</b>	<b>76,4</b>	<b>0,7</b>	<b>15,4</b>	<b>7,5</b>	<b>85,7</b>

<sup>1</sup> Conversion de la sauvegarde et du redressement judiciaire en liquidation judiciaire.<sup>2</sup> Plans de continuation ou de cession arrêtés au titre des lois de 1985 et 2005.

Source : Observatoire consulaire des entreprises en difficulté, statistique établie à partir des données fournies par le Tribunal de commerce de Bobigny.

	Procédures amiables			Procédures avec période d'observation			Issues après période d'observation				Liquidation judiciaire immédiate
	Mandat ad hoc	Conciliation	TOTAL	Sauvegarde	Redressement judiciaire	TOTAL	Liquidation judiciaire <sup>1</sup>	Plan de sauvegarde	Plan de redressement <sup>2</sup>	Plan de cession <sup>2</sup>	
<b>Total 2003</b>	• 15	0	15	-	186	186	126	-	45	23	763
<b>Total 2004</b>	• 11	1	12	-	222	222	125	-	54	16	786
<b>Total 2005</b>	• 13	2	15	-	250	250	148	-	57	18	800
<b>Total 2006</b>	• 11	9	20	4	145	149	138	0	44	14	698
<b>Total 2007</b>	• 10	14	24	3	163	166	117	0	56	19	779
<b>Total 2008</b>	• 11	11	22	14	133	147	97	1	44	17	838
<b>Total 2009</b>	• 12	10	22	4	198	202	131	9	34	17	904
<b>Total 2010</b>	• 14	10	24	3	221	224	119	4	40	23	878
<b>Total 2011</b>	• 10	13	23	7	199	206	144	4	58	14	727
<b>Total 2012</b>	• 11	13	24	13	194	207	157	1	38	20	764
<b>Total 2013</b>	• 24	20	44	8	203	211	142	10	43	19	793
<b>Total 2014</b>	• 17	28	45	16	203	219	108	5	49	16	777
<b>Total 2015</b>	• 8	23	31	15	202	217	119	9	50	17	814
<b>Total 2016</b>	• 17	24	41	6	185	191	131	10	39	18	776
<b>Total 2017</b>	• 14	21	35	4	131	135	106	5	59	14	763
<b>Total 2018</b>	• 13	29	42	6	150	156	91	3	27	8	841

## 2019

Janvier	• 1	2	3	0	8	8	13		2	4	79
Février	• 1	3	4	0	22	22	9	1	6	1	90
Mars	• 1	1	2	0	16	16	9		3	0	57
Avril	• 0	0	0	0	23	23	10	1	5	1	91
<b>Total</b>	<b>• 3</b>	<b>6</b>	<b>9</b>	<b>0</b>	<b>69</b>	<b>69</b>	<b>41</b>	<b>2</b>	<b>16</b>	<b>6</b>	<b>317</b>
Mai	• 0	1	1	1	15	16	21		0	0	57
Juin	• 0	1	1	0	14	14	15		2	0	52
Juillet	• 1	3	4	0	7	7	8	1	3	2	50
Août	• 3	0	3	0	6	6	13		0	4	33
<b>Total</b>	<b>• 4</b>	<b>5</b>	<b>9</b>	<b>1</b>	<b>42</b>	<b>43</b>	<b>57</b>	<b>1</b>	<b>5</b>	<b>6</b>	<b>192</b>
Septembre	• 2	4	6	0	12	12	7		2	1	54
Octobre	• 0	1	1	0	10	10	5		5	1	54
Novembre	• 2	1	3	0	12	12	12		1	0	52
Décembre	• 2	0	2	0	14	14	4	1	5	2	61
<b>Total</b>	<b>• 6</b>	<b>6</b>	<b>12</b>	<b>0</b>	<b>48</b>	<b>48</b>	<b>28</b>	<b>1</b>	<b>13</b>	<b>4</b>	<b>221</b>
<b>Total 2019</b>	<b>• 13</b>	<b>17</b>	<b>30</b>	<b>1</b>	<b>159</b>	<b>160</b>	<b>126</b>	<b>4</b>	<b>34</b>	<b>16</b>	<b>730</b>

Évolution (en %)<sup>3</sup>

<b>2004</b>	• -27	-	-20	-	19	19	-1	-	20	-30	3
<b>2005</b>	• 18	100	25	-	13	13	18	-	6	13	2
<b>2006</b>	• -15	350	33	-	-42	-40	-7	-	-23	-22	-13
<b>2007</b>	• -9	56	20	-	12	11	-15	-	27	36	12
<b>2008</b>	• 10	-21	-8	367	-18	-11	-17	-	-21	-11	8
<b>2009</b>	• 9	-9	0	-71	49	37	35	800	-23	0	8
<b>2010</b>	• 17	0	9	-25	12	11	-9	-56	18	35	-3
<b>2011</b>	• -29	30	-4	133	-10	-8	21	0	45	-39	-17
<b>2012</b>	• 10	0	4	86	-3	0	9	-75	-34	43	5
<b>2013</b>	• 118	54	83	-38	5	2	-10	900	13	-5	4
<b>2014</b>	• -29	40	2	100	0	4	-24	-30	12	-26	-2
<b>2015</b>	• -20	77	35	114	2	5	-17	29	4	21	12
<b>2016</b>	• 113	4	32	-60	-8	-12	10	11	-22	6	-5
<b>2017</b>	• -18	-13	-15	-33	-29	-29	-19	-50	51	-22	-4
<b>2018</b>	• -7	38	20	50	15	16	-14	-40	-54	-43	10
<b>2019</b>	• 0	-41	-29	-83	6	3	38	26	100	33	-13

<sup>1</sup> Conversion de la sauvegarde et du redressement judiciaire en liquidation judiciaire.<sup>2</sup> Plans de continuation ou de cession arrêtés au titre des lois de 1985 et 2005.<sup>3</sup> Par rapport à la même période de l'année précédente.

Source : Observatoire consulaire des entreprises en difficulté, statistique établie à partir des données fournies par le Tribunal de commerce de Créteil.

## Tribunal de commerce de Créteil

## STRUCTURE DES PROCÉDURES

Évolution (en %)

	Procédures amiables			Procédures avec période d'observation			Issues après période d'observation				Liquidation judiciaire immédiate	
	Mandat <i>ad hoc</i>	Conciliation	TOTAL	Sauvegarde	Redressement judiciaire	TOTAL	Liquidation judiciaire <sup>1</sup>	Plan de sauvegarde	Plan de redressement <sup>2</sup>	Plan de cession		
<b>Total 2003</b>	•	100	0	100	-	100	100	64,9	-	23,2	11,9	80,4
<b>Total 2004</b>	•	91,7	8,3	100	-	100	100	64,1	-	27,7	8,2	78
<b>Total 2005</b>	•	86,7	13,3	100	-	100	100	66,4	-	25,6	8,1	76,2
<b>Total 2006</b>	•	55	45	100	2,7	97,3	100	70,4	0	22,4	7,1	82,4
<b>Total 2007</b>	•	41,7	58,3	100	1,8	98,2	100	60,9	0	29,2	9,9	82,4
<b>Total 2008</b>	•	50	50	100	9,5	90,5	100	61,4	0,6	27,8	10,8	85,1
<b>Total 2009</b>	•	54,5	45,5	100	2	98	100	68,6	4,7	17,8	8,9	81,7
<b>Total 2010</b>	•	58,3	41,7	100	1,3	98,7	100	64	2,2	21,5	12,4	79,7
<b>Total 2011</b>	•	43,5	56,5	100	3,4	96,6	100	65,5	1,8	26,4	6,4	77,9
<b>Total 2012</b>	•	45,8	54,2	100	6,3	93,7	100	72,7	0,5	17,6	9,3	78,7
<b>Total 2013</b>	•	54,5	45,5	100	3,8	96,2	100	66,4	4,7	20,1	8,9	79
<b>Total 2014</b>	•	37,8	62,2	100	7,3	92,7	100	67,6	3,3	22,5	6,6	78
<b>Total 2015</b>	•	25,8	74,2	100	6,9	93,1	100	61	4,6	25,6	8,7	79
<b>Total 2016</b>	•	41,5	58,5	100	3,1	96,9	100	66,2	5,1	19,7	9,1	80,2
<b>Total 2017</b>	•	40	60	100	3	97	100	57,6	2,7	32,1	7,6	84,6
<b>Total 2018</b>	•	31	69	100	3,8	96,2	100	70,5	2,3	20,9	6,2	84,4
<b>2019</b>												
Janvier	•	33,3	66,7	100	0,0	100,0	100	68,4	0,0	10,5	21,1	90,8
Février	•	25	75,0	100	0,0	100,0	100	52,9	5,9	35,3	5,9	80,4
Mars	•	50	50,0	100	0,0	100,0	100	75,0	0,0	25,0	0,0	78,1
Avril	•	0	0,0	0	0,0	100,0	100	58,8	5,9	29,4	5,9	79,8
<b>Total</b>	•	<b>33,3</b>	<b>66,7</b>	<b>100</b>	<b>0,0</b>	<b>100,0</b>	<b>100</b>	<b>32,3</b>	<b>3,1</b>	<b>24,6</b>	<b>9,2</b>	<b>82,1</b>
Mai	•	0	100,0	100	6,3	93,8	100	100,0	0,0	0,0	0,0	78,1
Juin	•	0	100,0	100	0,0	100,0	100	88,2	0,0	11,8	0,0	78,8
Juillet	•	25	75,0	100	0,0	100,0	100	57,1	7,1	21,4	14,3	87,7
Août	•	100	0,0	100	0,0	100,0	100	76,5	0,0	0,0	23,5	84,6
<b>Total</b>	•	<b>44,4</b>	<b>55,6</b>	<b>100</b>	<b>2,3</b>	<b>97,7</b>	<b>100</b>	<b>82,61</b>	<b>1,45</b>	<b>7,25</b>	<b>8,70</b>	<b>81,7</b>
Septembre	•	33,3	66,7	100	0,0	100,0	100	70,0	0,0	20,0	10,0	81,8
Octobre	•	0	100,0	100	0,0	100,0	100	45,5	0,0	45,5	9,1	84,4
Novembre	•	66,7	33,3	100	0,0	100,0	100	92,3	0,0	7,7	0,0	81,3
Décembre	•	100	0,0	100	0,0	100,0	100	33,3	8,3	41,7	16,7	81,3
<b>Total</b>	•	<b>50</b>	<b>50</b>	<b>100</b>	<b>0,0</b>	<b>100,0</b>	<b>100</b>	<b>60,9</b>	<b>0,5</b>	<b>28,3</b>	<b>8,7</b>	<b>82,2</b>
<b>Total 2019</b>	•	<b>43,3</b>	<b>56,7</b>	<b>100</b>	<b>0,6</b>	<b>99,4</b>	<b>100</b>	<b>70,0</b>	<b>2,2</b>	<b>18,9</b>	<b>8,9</b>	<b>82,0</b>

<sup>1</sup> Conversion de la sauvegarde et du redressement judiciaire en liquidation judiciaire.<sup>2</sup> Plans de continuation ou de cession arrêtés au titre des lois de 1985 et 2005.

Source : Observatoire consulaire des entreprises en difficulté, statistique établie à partir des données fournies par le Tribunal de commerce de Créteil.

## PROCÉDURES AMIABLES ET JUDICIAIRES

Évolution (en nombre)

	Procédures amiables			Procédures avec période d'observation			Issues après période d'observation				Liquidation judiciaire immédiate
	Mandat ad hoc	Conciliation	TOTAL	Sauvegarde	Redressement judiciaire	TOTAL	Liquidation judiciaire <sup>1</sup>	Plan de sauvegarde	Plan de redressement	Plan de cession	
<b>Total 2008</b>	•	nd	nd	6	152	158	102	6	42	20	789
<b>Total 2009</b>	•	nd	nd	18	182	200	156	5	34	21	884
<b>Total 2010</b>	•	nd	nd	22	126	148	126	4	67	15	887
<b>Total 2011</b>	•	nd	nd	16	150	166	114	5	41	17	855
<b>Total 2012</b>	•	nd	nd	7	172	179	124	9	55	7	848
<b>Total 2013</b>	•	7	5	12	15	123	138	7	44	7	788
<b>Total 2014</b>	•	11	6	17	5	140	145	7	29	11	838
<b>Total 2015</b>	•	12	11	23	8	133	141	2	41	19	900
<b>Total 2016</b>	•	10	25	35	13	146	159	4	44	15	724
<b>Total 2017</b>	•	2	13	15	12	94	106	5	34	10	711
<b>Total 2018</b>	•	11	6	17	12	106	118	6	28	11	735
<b>2019</b>											
Janvier	•	0	0	0	14	14	5		0	0	57
Février	•	0	2	2	9	11	15	3	9	2	75
Mars	•	1		1	7	8	9		1	0	67
Avril	•	0	1	1	8	9	4		3	3	65
<b>Total</b>	•	1	3	4	38	42	33	3	13	5	264
Mai	•	0	0	0	10	11	7	0	5	1	59
Juin	•	0	0	0	10	10	9	1	2	1	52
Juillet	•	2	0	2	5	5	4	0	1	1	39
Août	•	0		0	1	1		0	0	0	24
<b>Total</b>	•	2	0	2	26	27	20	1	8	3	174
Septembre	•	0	0	0	0	1	13	2	0	2	86
Octobre	•	0	2	2	3	4	8	0	3	0	64
Novembre	•	1	1	2	6	7	13	0	1	1	98
Décembre	•	0	2	2	7	7	5	0	3	0	49
<b>Total</b>	•	1	5	6	16	19	39	2	7	3	297
<b>Total 2019</b>	•	4	8	12	8	80	88	6	28	11	735

Évolution (en %)<sup>2</sup>

<b>2009</b>	•	-	-	-	200	20	27	53	-17	-19	5	12
<b>2010</b>	•	-	-	-	22	-31	-26	-19	-20	97	-29	0
<b>2011</b>	•	-	-	-	-27	19	12	-10	25	-39	13	-4
<b>2012</b>	•	-	-	-	-56	15	8	9	80	34	-59	-1
<b>2013</b>	•	-	-	-	114	-28	-23	-6	-22	-20	0	-7
<b>2014</b>	•	57	20	42	-67	14	5	2	0	-34	57	6
<b>2015</b>	•	9	83	35	60	-5	-3	-3	-71	41	73	7
<b>2016</b>	•	-17	127	52	63	10	13	-8	100	7	-21	-20
<b>2017</b>	•	-80	-48	-57	-8	-36	-33	6	25	-23	-33	-2
<b>2018</b>	•	450	-54	13	0	13	11	-7	0	-3	60	10
<b>2019</b>	•	-64	33	-29	-33	-25	-25	-12	20	-15	-31	-6

<sup>1</sup> Conversion de la sauvegarde et du redressement judiciaire en liquidation judiciaire.<sup>2</sup> Par rapport à la même période de l'année précédente.

Source : Observatoire consulaire des entreprises en difficulté, statistique établie à partir des données fournies par le Tribunal de commerce de Pontoise.

## Tribunal de commerce de Pontoise

## STRUCTURE DES PROCÉDURES

Évolution (en %)

	Procédures amiables			Procédures avec période d'observation			Issues après période d'observation				Liquidation judiciaire immédiate	
	Mandat ad hoc	Conciliation	TOTAL	Sauvegarde	Redressement judiciaire	TOTAL	Liquidation judiciaire <sup>1</sup>	Plan de sauvegarde	Plan de redressement	Plan de cession		
<b>Total 2008</b>	•	nd	nd	nd	3,8	96,2	100	60	3,5	24,7	11,8	83,3
<b>Total 2009</b>	•	nd	nd	nd	9	91	100	72,2	2,3	15,7	9,7	81,5
<b>Total 2010</b>	•	nd	nd	nd	14,9	85,1	100	59,4	1,9	31,6	7,1	85,7
<b>Total 2011</b>	•	nd	nd	nd	2,6	97,4	100	64,4	2,8	23,2	9,6	60,2
<b>Total 2012</b>	•	nd	nd	nd	3,9	96,1	100	63,6	4,6	28,2	3,6	82,6
<b>Total 2013</b>	•	58,3	41,7	100	10,9	89,1	100	66,9	4	25,1	4	85,1
<b>Total 2014</b>	•	64,7	35,3	100	3,4	96,6	100	71,7	4,2	17,5	6,6	85,2
<b>Total 2015</b>	•	52,2	47,8	100	5,7	94,3	100	65,2	1,1	23	10,7	86,5
<b>Total 2016</b>	•	28,6	71,4	100	8,2	91,8	100	62,9	2,4	25,9	8,8	82
<b>Total 2017</b>	•	13,3	86,7	100	11,3	88,7	100	69,8	3,1	21	6,2	87
<b>Total 2018</b>	•	64,7	35,3	100	10,2	89,8	100	66	3,1	20,8	10,1	86,9
<b>2019</b>												
Janvier	•	0	0	0	0	100	100	100	0	0	0	80,3
Février	•	0	100	100	18,2	81,8	100	51,7	31	6,9	10,3	87,2
Mars	•	100	0	100	12,5	87,5	100	90	10	0	0	89,3
Avril	•	0	100	100	11,1	88,9	100	40	30	30	0	87,8
<b>Total</b>	•	<b>25</b>	<b>75</b>	<b>100</b>	<b>9,5</b>	<b>90,5</b>	<b>100</b>	<b>61,1</b>	<b>24,1</b>	<b>9,3</b>	<b>5,6</b>	<b>86,3</b>
Mai	•	0	0	0	9,1	90,9	100	53,8	38,5	7,7	0	84,3
Juin	•	0	0	0	0	100	100	69,2	15,4	7,7	7,7	83,9
Juillet	•	100	0	100	0	100	100	66,7	16,7	16,7	0	88,6
Août	•	0	0	0	0	100	100	0	0	0	0	96,0
<b>Total</b>	•	<b>100</b>	<b>0</b>	<b>100</b>	<b>3,7</b>	<b>96,3</b>	<b>100</b>	<b>62,5</b>	<b>25</b>	<b>9,38</b>	<b>3,13</b>	<b>86,6</b>
Septembre	•	0	0	0	100	0	100	76,5	0	11,8	11,8	98,9
Octobre	•	0	100	100	25	75	100	72,7	27,3	0	0	94,1
Novembre	•	50	50	100	14,3	85,7	100	86,7	6,7	6,7	0	93,3
Décembre	•	0	100	100	0	100	100	62,5	37,5	0	0	87,5
<b>Total</b>	•	<b>16,7</b>	<b>83,3</b>	<b>100</b>	<b>15,8</b>	<b>84,2</b>	<b>100</b>	<b>76,5</b>	<b>13,7</b>	<b>5,9</b>	<b>0,7</b>	<b>94</b>
<b>Total 2019</b>	•	<b>33,3</b>	<b>66,7</b>	<b>100</b>	<b>9,1</b>	<b>90,9</b>	<b>100</b>	<b>67,2</b>	<b>20,4</b>	<b>8</b>	<b>4,4</b>	<b>89,3</b>

<sup>1</sup> Conversion de la sauvegarde et du redressement judiciaire en liquidation judiciaire.

Source : Observatoire consulaire des entreprises en difficulté, statistique établie à partir des données fournies par le Tribunal de commerce de Pontoise.